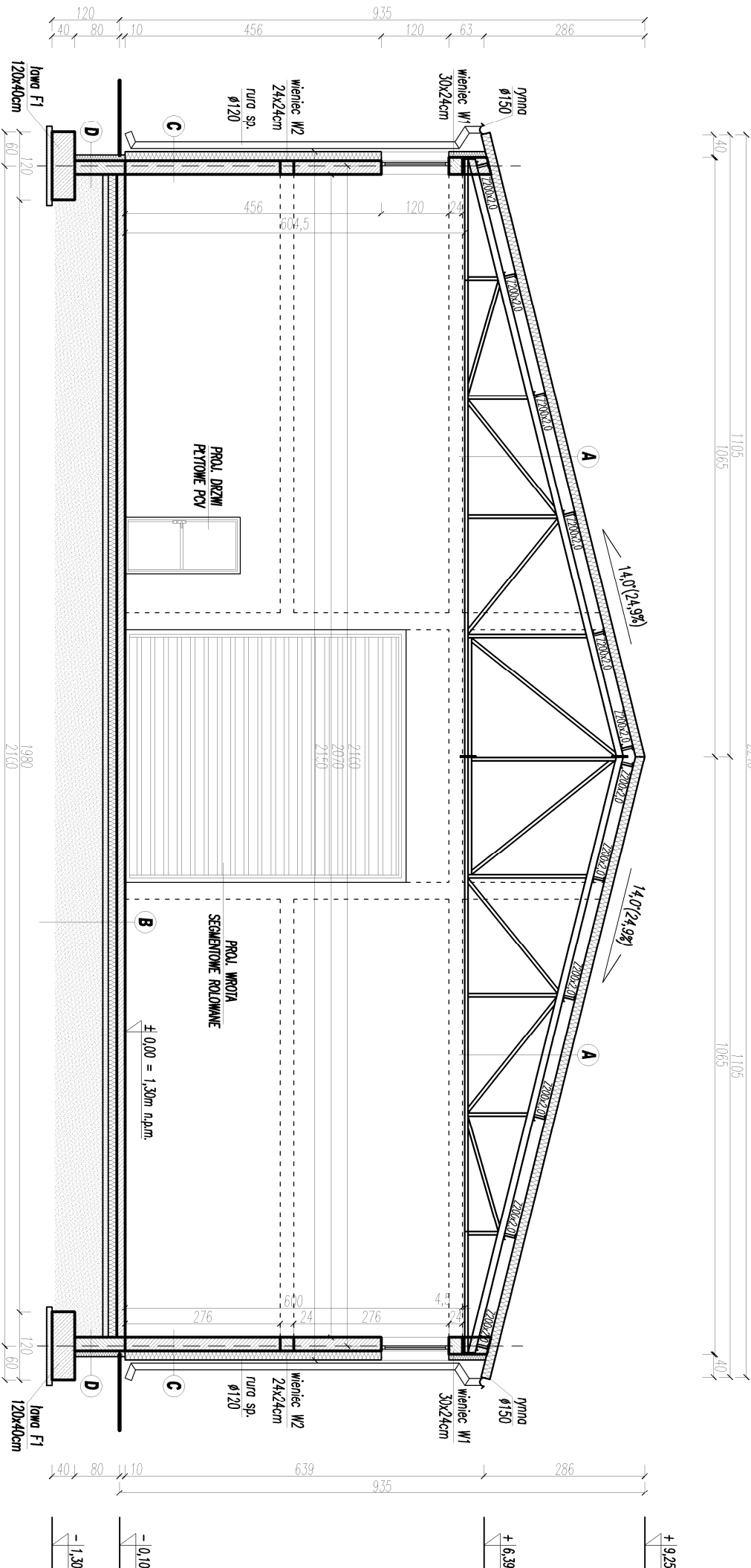


PRZEKROJ A-A - HALA SZKUTNICA

SKALA 1:100



Przekrój A:

- płyty warstwowe z rdzeniem poliuretanowym gr. 160mm
- płatwie stalowe Z200x2,0
- kratownice stalowe wys. 18-282cm

Przekrój B:

- posadzka betonowa B25 gr. 150mm
- zbrojenia zbrojeniem rozproszonym 30kg/m²
- styropian EPS100 gr. 15cm
- izolacja 2x folia PE
- chudy beton B10 gr. 10cm
- podbudowa zwrwowa - piaskowa gr. 100cm
- zagęszcz. do $\lambda d=0,8$

Przekrój C:

- tylnik strukturalny malowany farbami fosadowymi
 - styropian EPS70-0,035 gr. 16cm
 - mur z gazobetonu gr. 24cm
 - tylnik cem.-wop. wewn. gr. 1cm
- malowany farbami emulsyjnymi

Przekrój D:

- izolacja pionowa 2x dysperbit
- tynk z siatką zbrojącą
- styropian EPS100-0,035 gr. 10cm
- mur z bloczków bet. gr. 24cm